

Casiers visitables Ecol-line®

Free-standing lockers

Conçus pour le rangement des manuels scolaires, sacs de sports, casques, matériel informatique..., ces casiers allient robustesse, inviolabilité, sécurité, ergonomie et esthétique. Ils sont certifiés NF Mobilier Professionnel Education (n° AMB 004607) et NF Environnement Ameublement (n° AMB 002643).

Designed for storing school books, sports bags, helmets and IT equipment, these lockers offer solidity, theft-resistance, safety, ergonomics and aesthetics. They have obtained NF certification for commercial and educational furniture (certificate no. AMB 004607) and environmentally-friendly furnishings (certificate no. AMB 002643).



FABRICATION FRANÇAISE



TÔLE ÉLECTROZINGUÉE

Electrolytic zinc-coated sheet

Hauteur 1172 mm

Height 1,172 mm



Ce casier est idéal pour une installation devant une allège de fenêtre ou dos à dos pour délimiter une zone de rangement sans occulter l'espace.

Designed for setting up in front the basement of a window or back to back, demarcating a storing area without cutting off the view.



Hauteur 1700 mm

Height 1,700 mm



B1SP4



B2SP6*

* Version bicolor disponible uniquement dans 2 combinaisons :
Corps gris 7035 ou 7016,
portes lilas 4005/orangé 1034
ou portes lilas 4005/vert 6019

* Two-tone version only available in 2 combinations:
Body gray 7035 or 7016,
doors lilac 4005/orange 1034
or doors lilac 4005/green 6019

Casiers visitables Ecol-line®

Free-standing lockers

Hauteur 2070 mm

Height 2,070 mm



H1SP5



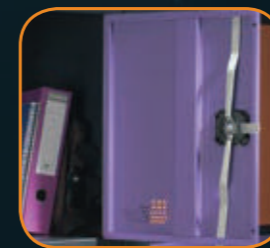
H2SP8*

Ouverture centralisée de la porte maîtresse par serrure à clé (clé identique pour toutes les armoires).
Condamnation 3 points.



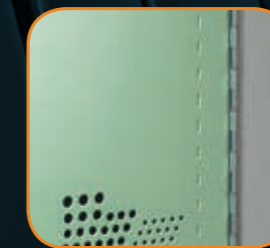
Centralised opening of master door by key-operated lock (same key for all cabinets).
3-point lock.

Chaque portillon, avec oméga de renfort, est doté d'un système de fermeture 3 points.



Each door, with a reinforcing hat section, is equipped with a 3-point locking system.

Propre au concept Ecol-Line, les charnières sont indégonnables (en position ouverte et fermée).
Accès total à la case par ouverture à 180°.



Specific to the Ecoline concept, the hinges cannot be lifted (in either open or closed position).
Complete access to the compartment via a 180° opening.

Pieds soudés en tôle électrozinguée, munis de vérins de mise à niveau.



Feet welded using electrolytic zinc-coated sheets and equipped with levelling jacks.

Porte-étiquette embouti pour une identification rapide.



The stamped label holder enables rapid identification.